

WIFO

TEL. (+43 1) 798 26 01-0

FAX (+43 1) 798 93 86

ÖSTERREICHISCHES INSTITUT FÜR WIRTSCHAFTSFORSCHUNG
AUSTRIAN INSTITUTE OF ECONOMIC RESEARCH

WIEN 3, ARSENAL, OBJEKT 20 • A-1103 WIEN, POSTFACH 91
P.O. BOX 91, A-1103 VIENNA – AUSTRIA • <http://www.wifo.ac.at>

Kommentar zu “Die digitale Evolution”

Julia Bock-Schappelwein

24. AW-Vorlesung, 13.6.2017, BMWFW

■ **Arbeitsmarkt**

- **Was wissen wir aus der bisherigen Entwicklung?**

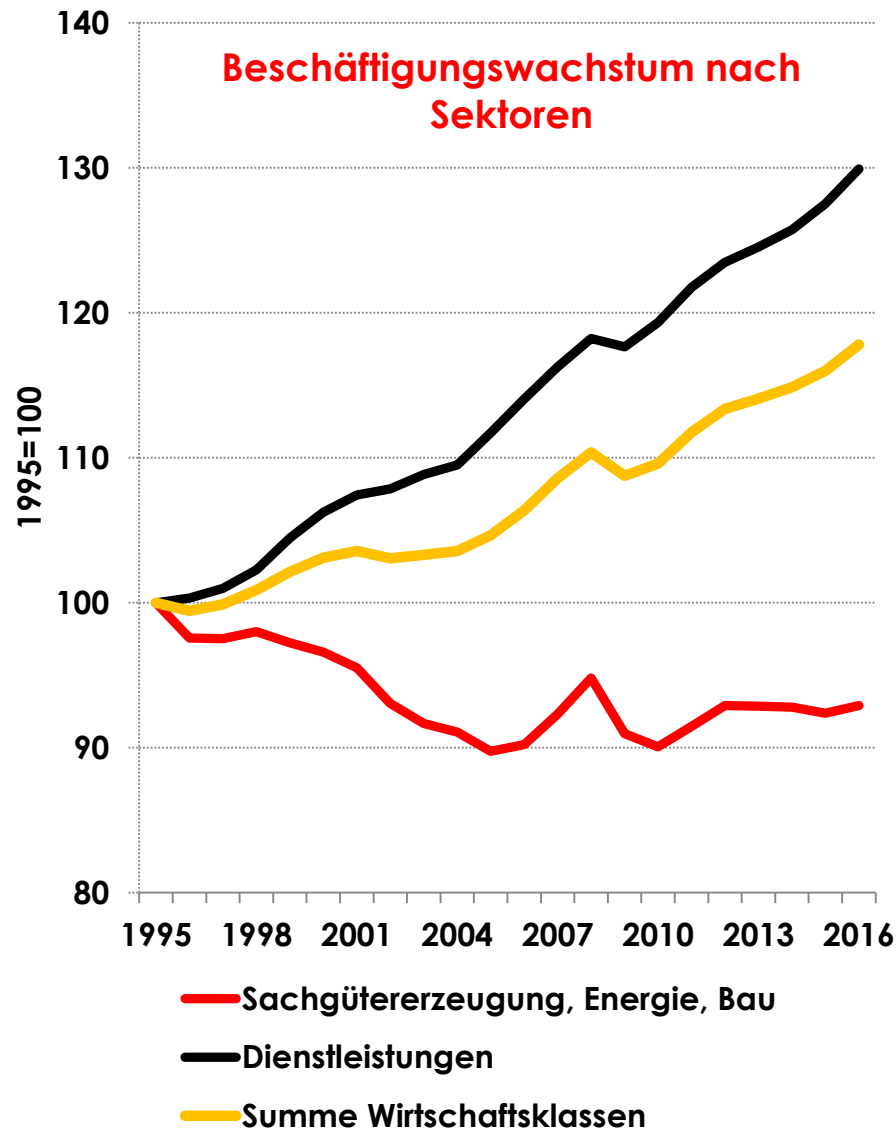
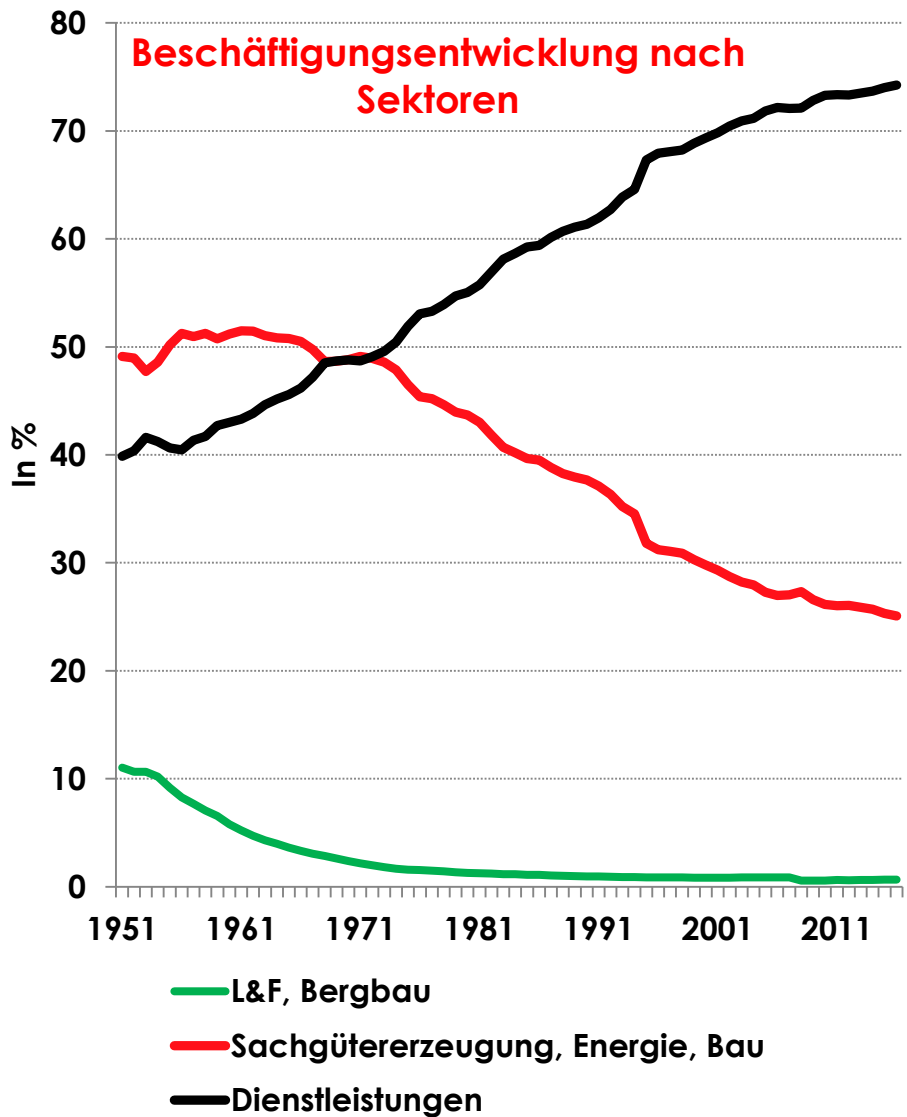
 - Zahlen und Fakten ab 1951

 - Wie gestaltet sich die unselbständige Beschäftigung nach Tätigkeitsschwerpunkt?

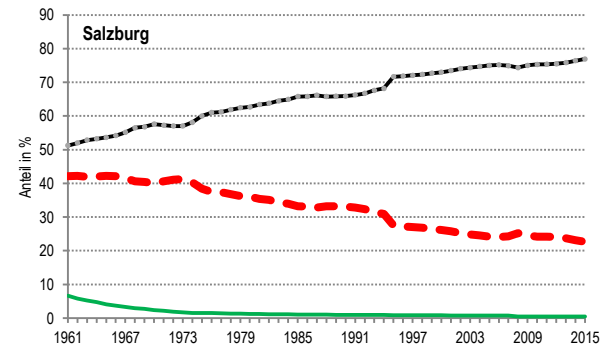
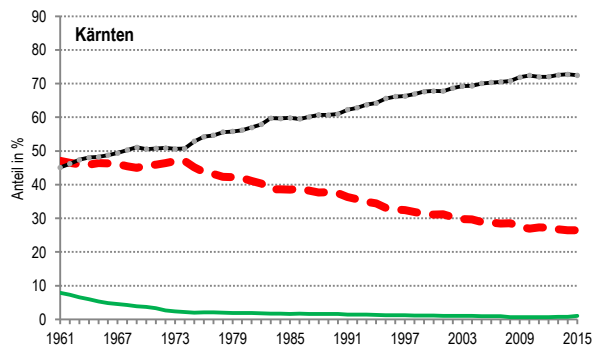
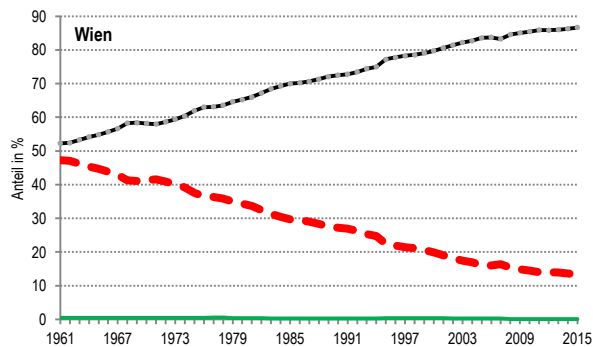
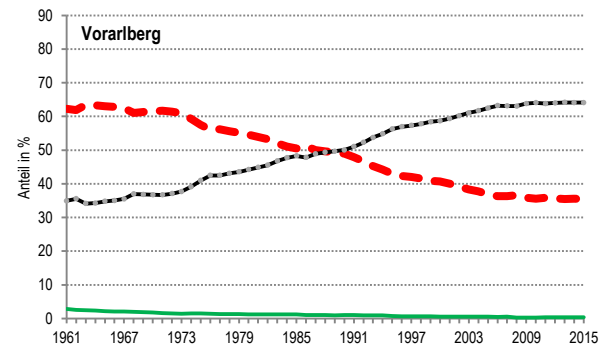
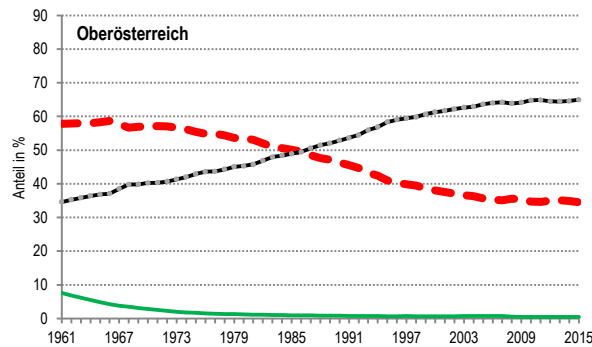
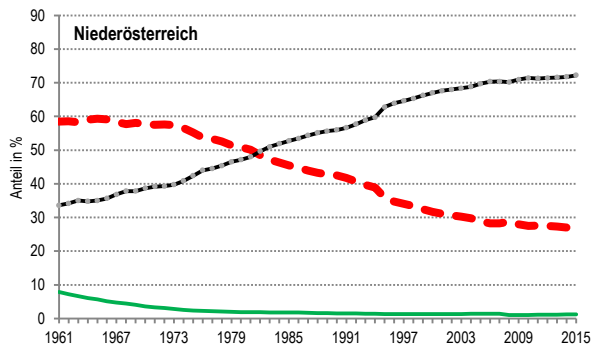
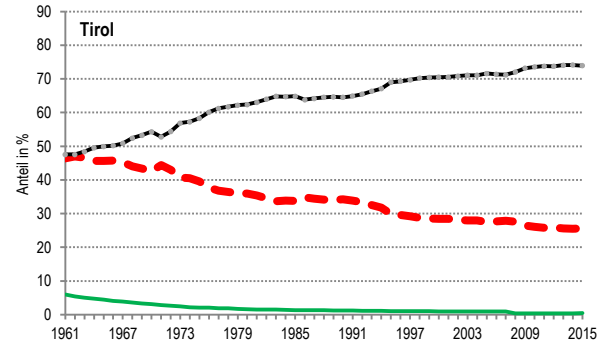
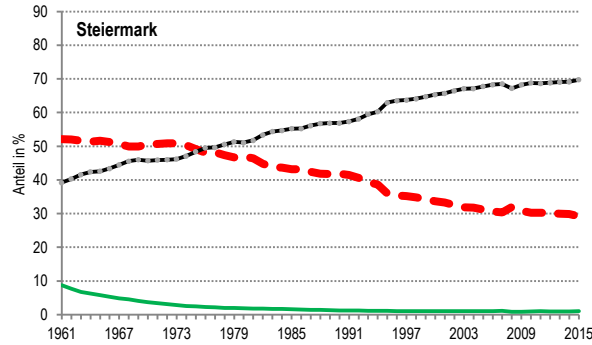
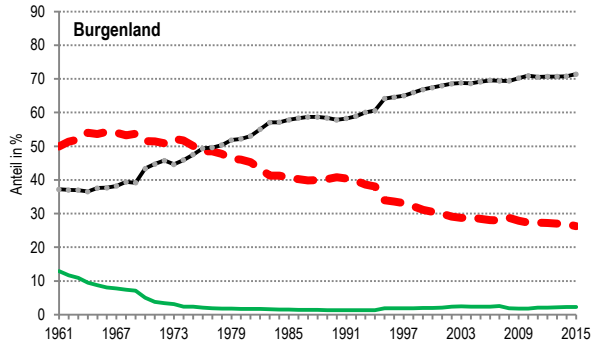
■ **Bildung**

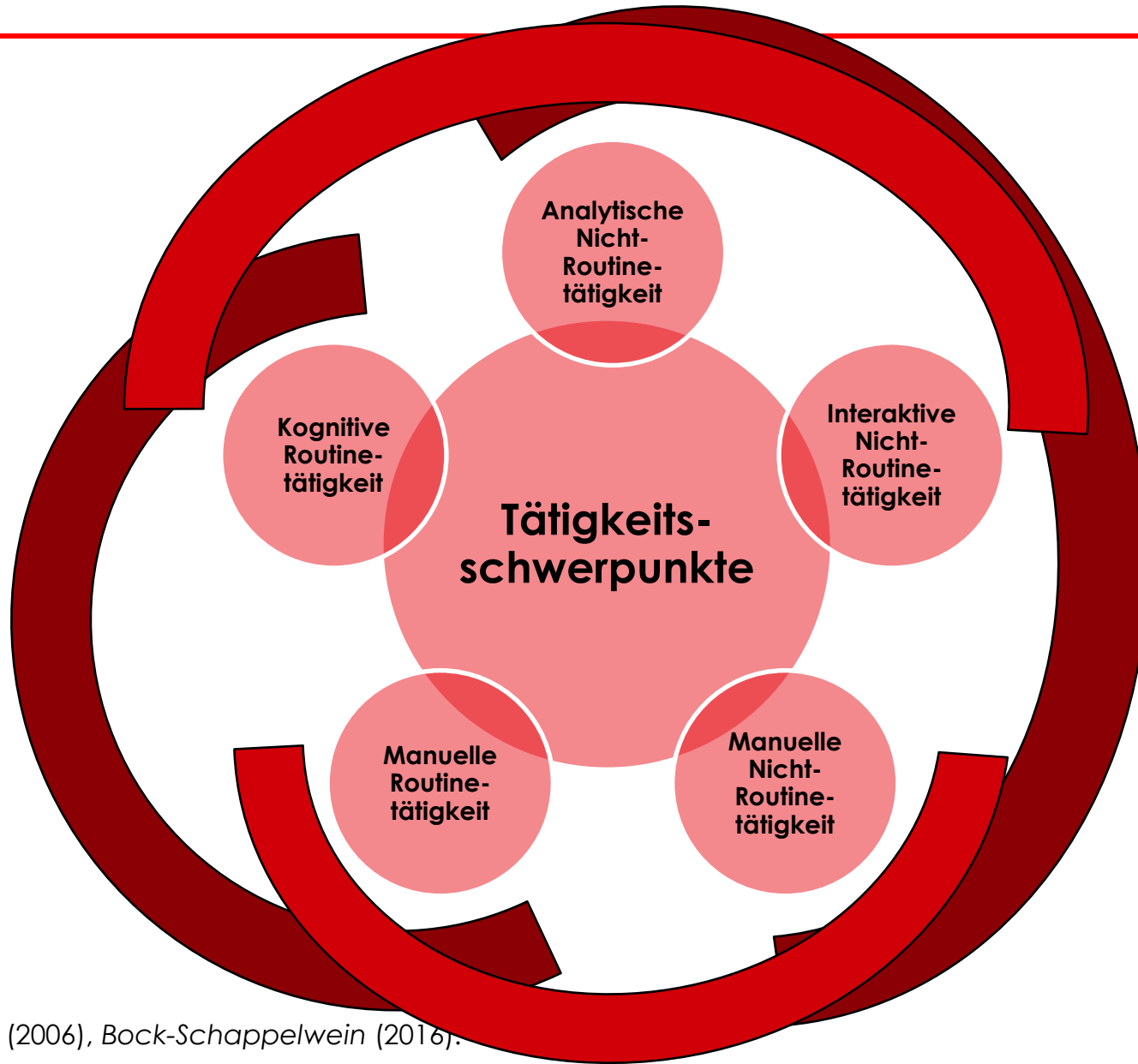
- **Welche Qualifikationen / Kompetenzen sind (künftig) gefragt?**

Sektorale Beschäftigungsentwicklung bis 2016 in Österreich

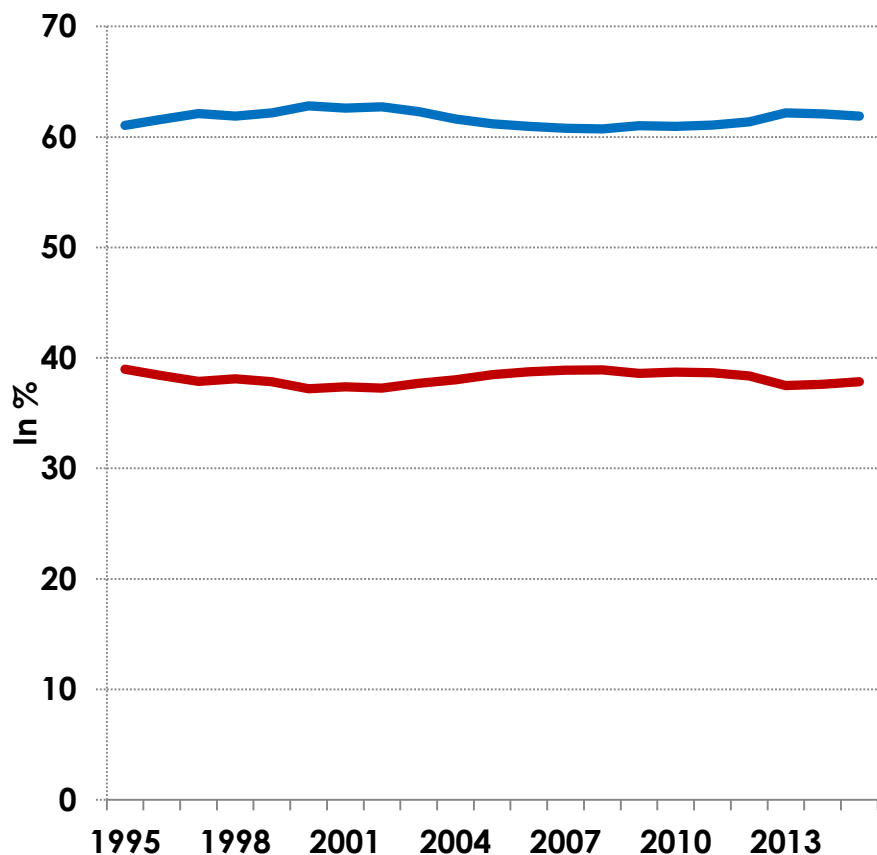


Unselbständige Beschäftigung nach Wirtschaftssektoren in den Bundesländern (1961-2015)

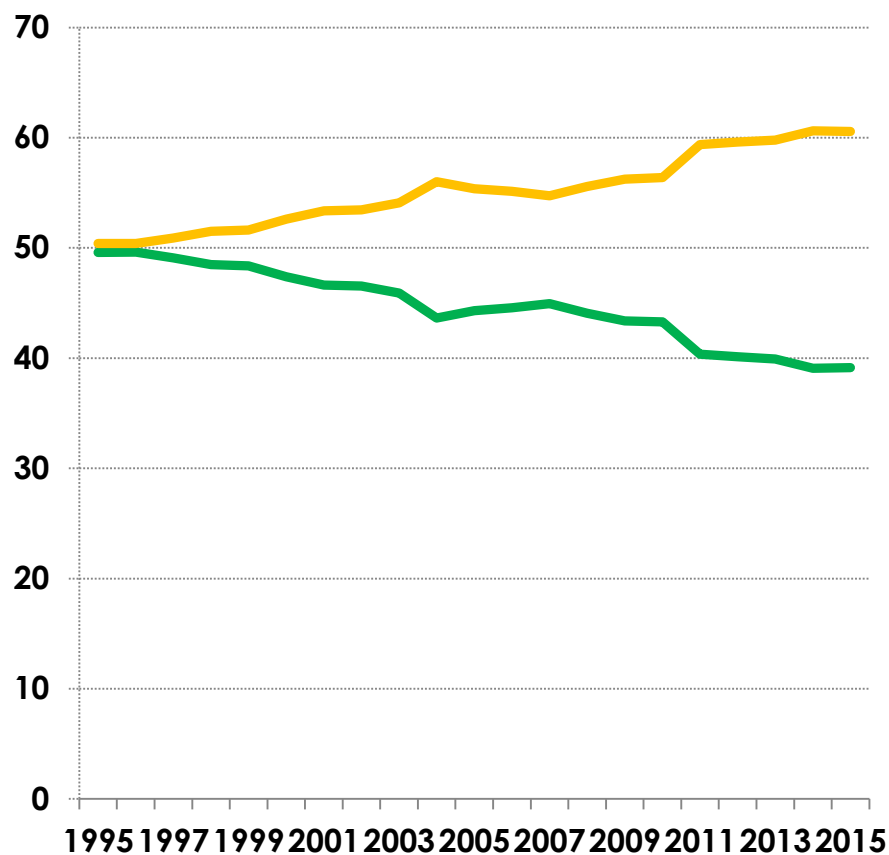




Berufsstruktur nach aggregiertem Tätigkeitsschwerpunkt in Österreich (1995-2015)

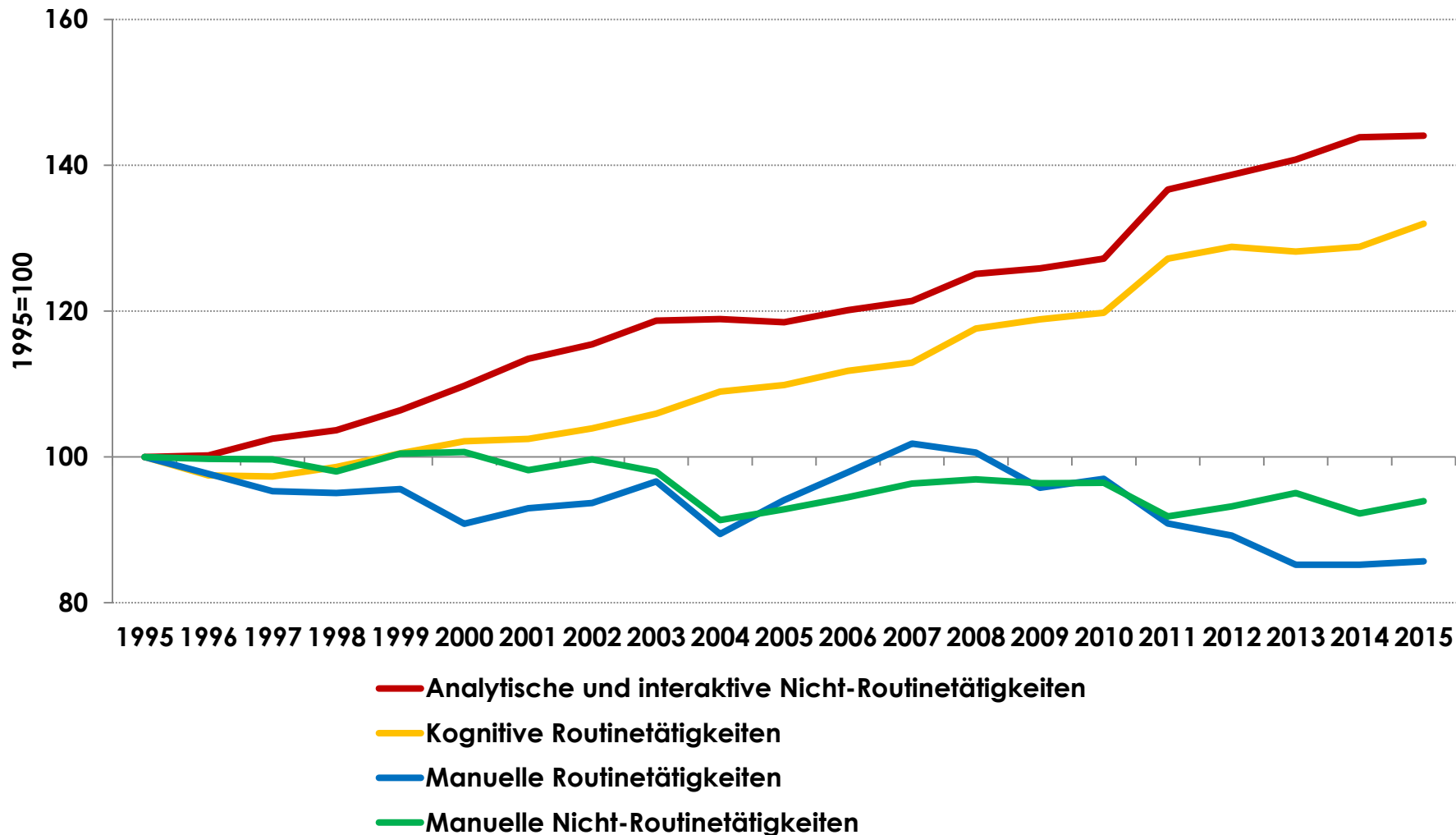


 Routine  Nicht-Routine



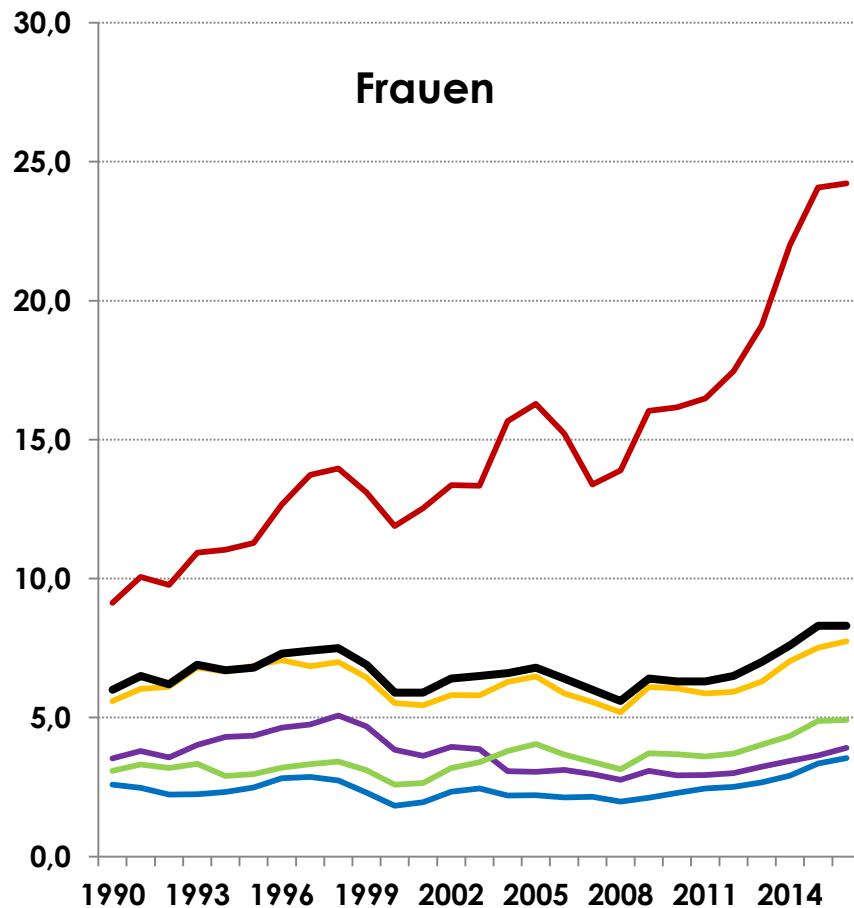
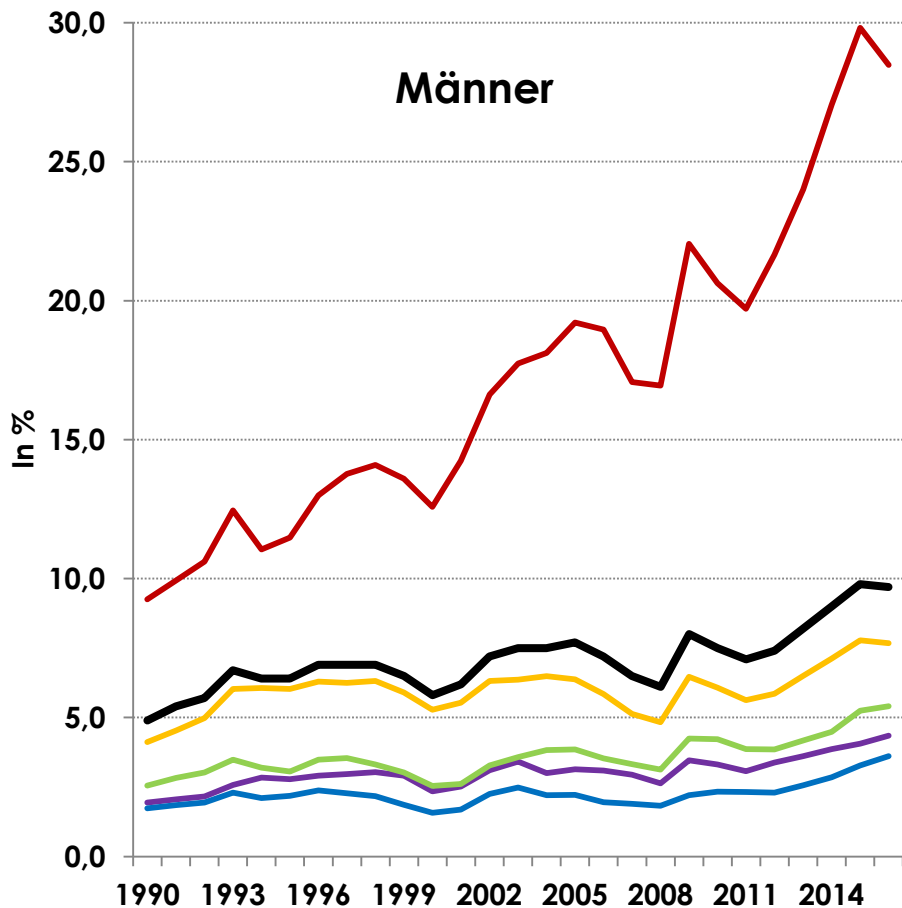
 Manuell  Nicht-Manuell

Q: Statistik Austria: Mikrozensus-Arbeitskräfteerhebung, WIFO-Berechnungen. 2010/2011 Bruch in der Datenreihe. ISCO-88 1995-2010, ISCO-08 2011-2015. Bruch in der Datenreihe 2003/04: Umstellung in der Mikrozensus-Arbeitskräfteerhebung. Darstellung aus *Bock-Schappelwein* (2016).



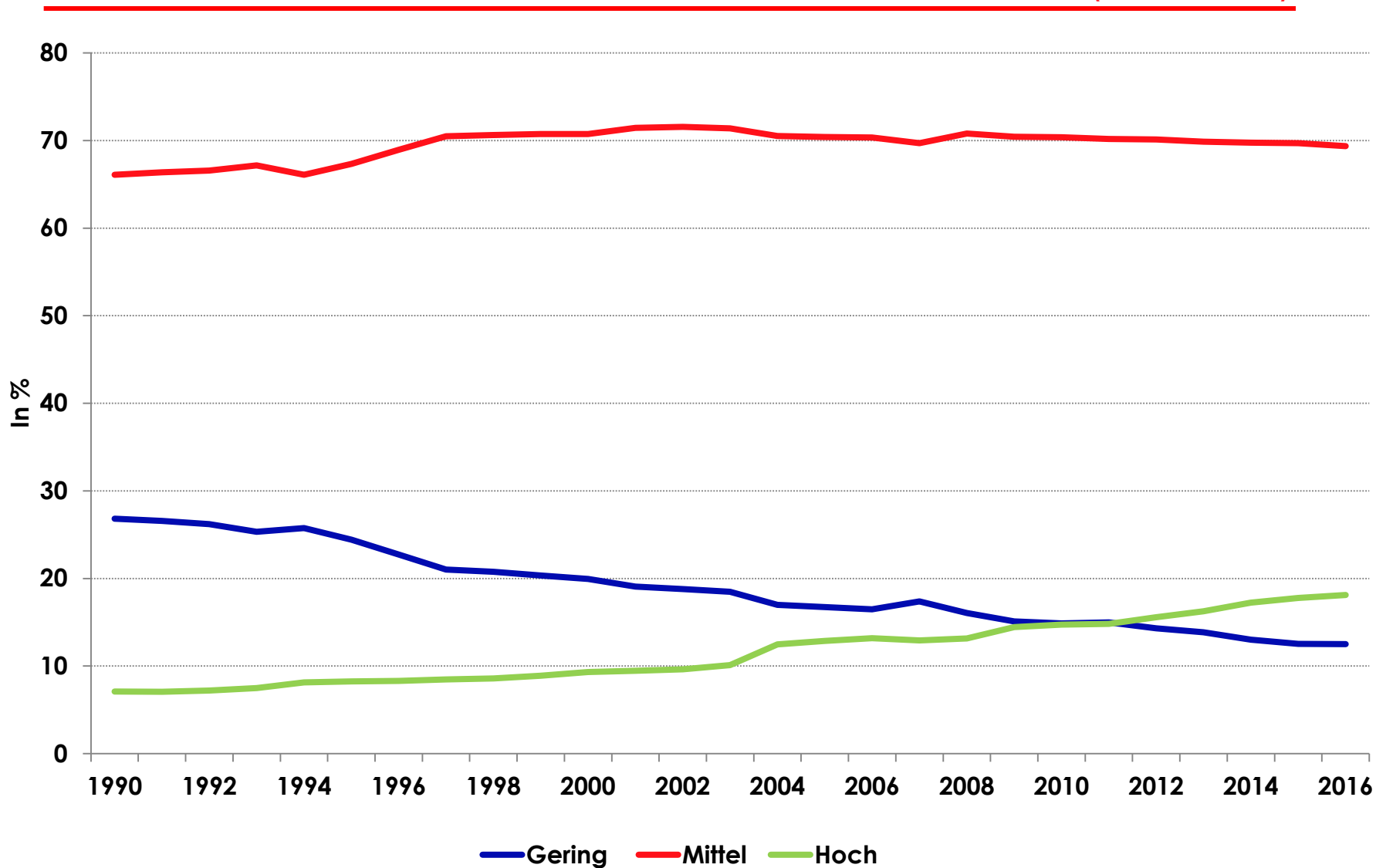
Arbeitslosenquoten nach Geschlecht und höchster abgeschlossener Ausbildung

(1990-2016)

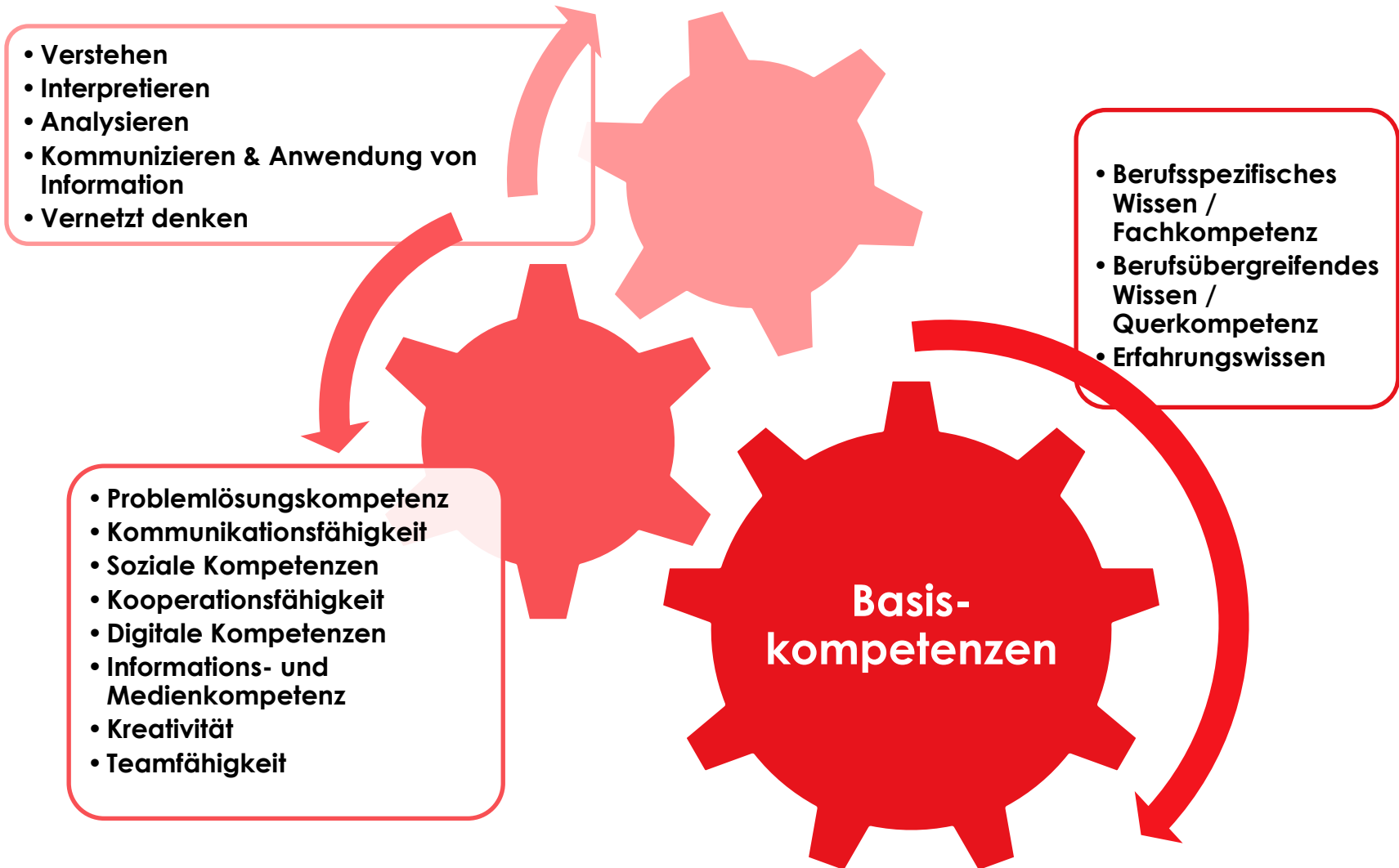


- max. Pflichtschule
- Mittlere Ausbildung
- Akademische Ausbildung
- Lehrausbildung
- Höhere Schule
- Alle Ausbildungsebenen

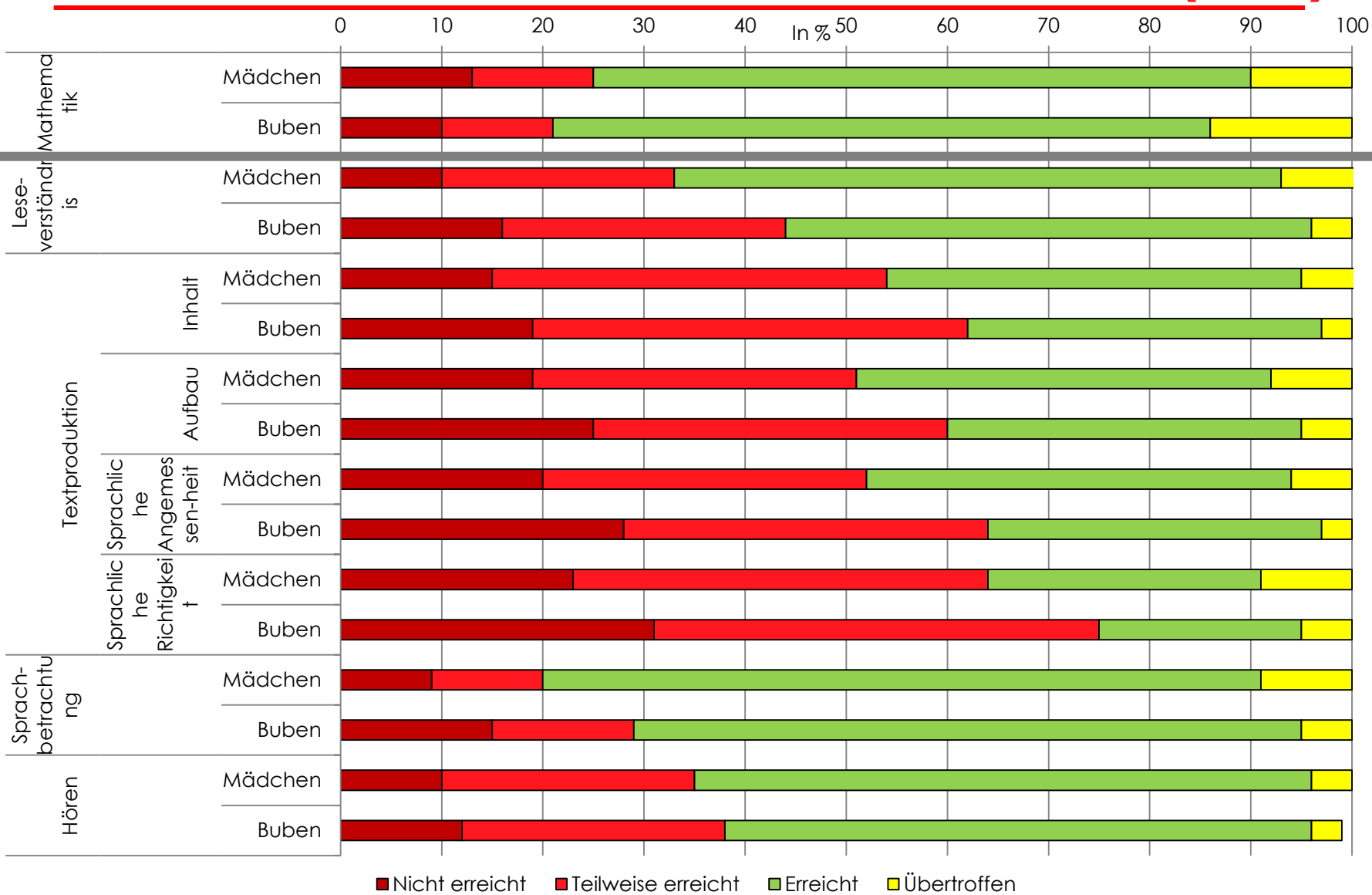
Unselbständig Beschäftigte nach höchster abgeschlossener Ausbildung in Österreich (1990-2016)



Welche Kompetenzen/Qualifikationen werden am Arbeitsmarkt benötigt?



Bildungsstandards: Ergebnisse auf der 4. Schulstufe in Mathematik (2013) und Deutsch (2015)



Q: Schreiner — Breit (2014), Breit — Bruneforth — Schreiner (2016).

	VS	AHS	NMS	Sonder- schule	BHS	PTS	BS
Ausstattung der Schulen mit LAN-Anschlüssen							
Keine LAN-Anschlüsse vorhanden	22%	0,4%	6%	13%	0,4%	4%	5%
In bis zu 50% der Räumlichkeiten	19%	9%	25%	24%	6%	26%	3%
In mehr als 50% der Räumlichkeiten	24%	21%	24%	26%	19%	26%	21%
In allen Unterrichts-und Aufenthaltsräumen	35%	69%	45%	37%	75%	45%	71%
Verfügbarkeit von WLAN im Schulgebäude							
Kein WLAN vorhanden	41%	13%	20%	28%	9%	25%	43%
In bis zu 50% der Räumlichkeiten	17%	32%	24%	20%	17%	23%	19%
In mehr als 50% der Räumlichkeiten	13%	17%	20%	14%	21%	19%	7%
WLAN im gesamten Schulgebäude	28%	39%	37%	38%	53%	34%	30%

**Vielen Dank für Ihre
Aufmerksamkeit!**